



EUROPE OCCIDENTALE

PROGRAMME INTENSIF

UN TREMPLIN POUR DES PROJETS AMBITIEUX

2022-2025

IntenSciF est un instrument incitatif de projets collaboratifs émergents à fort potentiel scientifique et sociétal. Mobilisant un financement tremplin et un accompagnement personnalisé, IntenSciF soutient la maturation de thématiques innovantes ainsi que la consolidation de consortiums engagés dans l'élaboration de propositions auprès d'agences européennes, internationales ou nationales, publiques ou privées.

CHIFFRES CLEFS 2022-2025



51

établissements
d'enseignements
supérieurs
et de recherche



22

pays représentés



9

ESR Coordonnateurs



OBJECTIFS

- Renforcer l'impact scientifique et sociétal des projets en Francophonie
- Soutenir l'articulation entre la Francophonie scientifique et l'espace européen de l'enseignement supérieur et de la recherche



PARTENAIRES

- Etablissements d'enseignement supérieur
- Centres de recherche
- Ministères et agences gouvernementales
- Autorités régionales
- Entreprises
- Fondations



PUBLIC CIBLE

Les communautés scientifiques et structures d'appui à la coopération partenariale



PAYS ET MODALITES D'INTERVENTION

Monde

Les projets sont portés par des scientifiques affiliés à des établissements membres de l'AUF-Europe occidentale en collaboration avec des pairs de toute la Francophonie scientifique



RÔLE DE L'AUF DANS CETTE ACTION

- Cofinancement à hauteur de 25 000 € par projet
- Conseil sur le développement des projets
- Identification de partenaires dans le réseau de l'AUF
- Prospection d'opportunités de financement
- Promotion des projets auprès de publics scientifiques et institutionnels pertinents
- Diffusion et valorisation des résultats
- Accompagnement au montage des candidatures issues des projets financés



DOMAINES D'INTERVENTION

Enseignement supérieur, recherche, innovation, gouvernance



EXEMPLES DE THEMATIQUES

Diversité culturelle et linguistique, transition écologique, citoyenneté, humanités numériques, migrations, coopération scientifique, médecine, bioéthique, tourisme, environnement, agriculture

PROJETS INTENSCIF 2022-2025

Adaptation au changement climatique : diminuer les inégalités environnementales pour tendre vers un littoral durable et résilient (ADAILI)



La Rochelle
Université

Coordonnateur : La Rochelle Université - France

Partenaires :

- Université d'Artois - France
- Université de Guyane - France
- Université libre de Bruxelles - Belgique
- Université de Mons - Belgique
- Université de Montpellier - France
- Université de Polynésie - France

Dans un contexte de changement climatique qui impacte directement les littoraux, en particulier dans les territoires ultra-marins, le projet vise à proposer un renforcement des outils d'aide à la décision pour leur adaptation en incluant les dimensions sociales dans les stratégies nationales.

Alliance internationale des universités méditerranéennes francophones (AIME)



Coordonnateur : Université Jean Moulin Lyon 3 - France

Partenaires :

- Région Auvergne Rhône-Alpes - France
- Université d'Alexandrie - Egypte
- Université de Bejaia - Algérie
- Université Cady Ayyad - Maroc
- Université de Galatasaray - Turquie
- Université Internationale de Rabat - Maroc
- Université Saint-Joseph - Liban
- Université de Tunis - Tunisie

Ce projet vise à développer une coopération scientifique multilatérale, interdisciplinaire et innovante, entre plusieurs équipes de recherche d'horizons universitaires différents, afin de traiter des sujets prioritaires de l'espace méditerranéen francophone, en lien étroit avec les enjeux européens.

Approche polycentrée des crises migratoires (CRISES)



Coordonnateur : Université Libre de Bruxelles - Belgique

Partenaires :

- Université de Aix-Marseille - France
- Université Cheikh Anta Diop - Sénégal
- Université Hassan II Casablanca - Maroc
- Université de Lausanne - Suisse
- Université de Montréal - Canada
- Université de Rio de Janeiro - Brésil
- Université de Sfax - Tunisie

Dans une perspective historique, multi-située et interdisciplinaire, ce projet vise à constituer un réseau d'acteurs académiques regroupant une expertise critique sur les usages et les conséquences des multiples crises dans les phénomènes migratoires. Il vise également à établir une collaboration durable entre des universités d'Afrique, d'Europe et d'Amérique.

Boîte Intelligente à outils pour l'aide à la mise en place et de suivi de Serres (BIO-Serr)



Coordonnateur : CY Cergy Paris Université - France

Partenaires :

- Université Ain Shams - Egypte
- Université du Caire - Egypte
- Université Française d'Egypte - Egypte
- Université de Fribourg - Suisse
- Université de Mansourah - Egypte
- Université Paris Panthéon Assas - France
- Université polytechnique de Lodz - Pologne

Le but de ce projet est de fournir une étude portant sur la mise en place et le suivi de serres avec des expérimentations sur plusieurs territoires. Les différents partenaires du consortium fourniront également une boîte à outils qui se veut adaptable et paramétrable et qui s'appuiera sur un ensemble de techniques et technologies (libre/open source) à mettre à la disposition des acteurs métier.

Coopération scientifique méditerranéenne pour l'étude du cancer colorectal (InterMED)



Coordonnateur : Aix-Marseille Université - France

Partenaires :

- Aix-Marseille Université ; MEPHI - France
- Ecole Nationale des Sciences Appliquées - Maroc
- Institut Pasteur du Maroc - Maroc
- Université Ain Shams - Égypte
- Université de Florence - Italie
- Université de Sfax - Tunisie

Ce projet prépare le montage d'un projet européen portant sur les relations entre alimentation, microbiote digestif et cancer colorectal, autour du Bassin Méditerranéen, dans une perspective épidémiologique de compréhension du support biologique des déterminants alimentaires dans la genèse du cancer du côlon dans cette partie du monde francophone.

Développement de nouveaux outils de valorisation de produits naturels de santé (FIVA)



Coordonnateur : Université Clermont Auvergne - France

Partenaires :

- Centre de Recherche scientifique et technique en Analyses Physico-Chimiques (C.R.A.P.C) - Algérie
- Clermont Auvergne INP - France
- Institut de Recherche en Sciences Exactes et Naturelles (IRSEN) et de l'Université Marien Ngouabi (UMNG) - Congo Brazzaville

Le but de ce projet est, par une approche scientifique et méthodique de la pharmacopée traditionnelle, de sélectionner des plantes utilisées couramment en Algérie et au Congo-Brazzaville, afin d'en extraire et d'en identifier les principes actifs puis de valider leurs réelles activités biologiques et leurs mécanismes d'action. Ceci pourrait permettre à terme de proposer de nouveaux bioactifs naturels et/ou candidats médicaments.

Internationalisation des études doctorales dans les Balkans occidentaux (EdBalk)



Coordonnateur : Institut National des Langues et Civilisations Orientales - France

Partenaires :

- CERCL (Centre européen de recherche et de création libre) - France
- Faculté Saint Clément d'Ohrid de Bitola - Macédoine du nord
- Institut d'études politiques de Belgrade - Serbie
- Université du Monténégro, Faculté de philologie de Niksic EuropaNova - Monténégro

Ce projet vise à préparer la création d'une École doctorale régionale, pluridisciplinaire et transnationale, dans les pays des Balkans occidentaux. Dedicée à l'acquisition de savoirs de haute qualité, aux échanges et aux transferts de compétences entre ces pays, elle permettra le renforcement de la coopération régionale scientifique et contribuera au processus d'intégration à l'Union européenne et au développement des liens avec les pays francophones.

Partenariat international pour la promotion de la bioéthique en Francophonie (ProFIB)



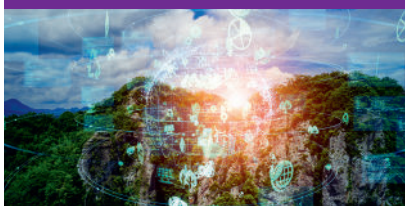
Coordonnateur : Nantes Université - France

Partenaires :

- Institut Africain de Bioéthique - Cameroun
- International Association of bioethics - Canada
- Université de Montréal - Canada

Ce projet vise à créer un réseau d'experts francophones de bioéthique qui aura pour principaux objectifs d'encourager l'échange et le travail collaboratif entre personnes intéressées par cette thématique dans les pays de la Francophonie, valoriser et faire rayonner la bioéthique francophone à l'international et rendre plus accessible l'innovation en bioéthique produite dans d'autres langues à la communauté francophone.

Univers socio-immersifs pour un tourisme durable (UniS-TD)



Coordonnateur : Université Polytechnique Hauts-de-France - France

Partenaires :

- Centre National de Documentation et de Recherche Scientifique (CNDRS) des Comores - Comores
- Institut national d'Administration Publique, Université de Djibouti - Djibouti
- Ministère du Commerce et du Tourisme de Djibouti - Djibouti
- Ministère du Tourisme et des Loisirs du Cameroun - Cameroun
- Office National du Tourisme des Comores - Comores
- Réseau de Développement du Tourisme Rural (RDTR) de Souss Massa - Maroc
- Université Babes-Bolyai (UBB) - Roumanie
- Université des Comores - Comores
- Université Ibn Zohr - Maroc
- Université de Maroua - Cameroun
- Université de Sfax - Tunisie

En partant des trois piliers du tourisme durable (social, environnemental et économique), ce projet entend atténuer les impacts imaginaires et matériels des traumas politico-historiques et co-construire, avec les universités, les collectivités, les institutions politiques et les personnes habitantes, un projet de développement de destination par le biais d'un imaginaire partagé et partageable, avec une nouvelle mise en valeur patrimoniale.